

DŮLEŽITÉ BEZPEČNOSTNÍ POKYNY

Při používání elektrického výrobku je nutné vždy dodržovat základní bezpečnostní opatření, včetně následujících. Před použitím tohoto výrobku si přečtěte všechny pokyny.

NEBEZPEČÍ – Ke snížení rizika úrazu elektrickým proudem: Nesahejte na jednotku, pokud během nabíjení spadla do vody a okamžitě ji odpojte ze zásuvky. Napájecí kabel a příslušenství k němu připojené nejsou určeny k ponoření nebo použití ve sprše. Po nabíření vždy odpojte zástrčku z elektrické zásuvky/adaptéru. Neumístejte nebo neskladujte výrobek tam, kde by mohl spadnout do umyvadla či vody. Nevkládejte do vody nebo jiné kapaliny. Před čištěním tento výrobek odpojte. Baterie použité v tomto produktu může při nesprávném zacházení představovat nebezpečí požáru nebo chemického popálení. Nerozebírejte, nezahřívejte nad 90 °C ani nespalujte.

VAROVÁNÍ – Abyste snížili riziko popálení, požáru, úrazu elektrickým proudem nebo poranění osob: Nabíjejte pouze pomocí nabíjecího kabelu dodaného s tímto produktem. Nabíjecí kabel musí být napájen pouze nabíječkou USB třídy 2 nebo napájecím zdrojem LPS s napětím odpovídajícím značce na jednotce.

UPOZORNĚNÍ: Z hygienických důvodů může jednotku používat pouze jedna osoba. Používejte pouze na nehty, které jsou zcela suché. Pokud dojde k podráždění nebo nepohodlí, okamžitě přestaňte používat. Nevystavujte jednotku vodě nebo nadměrné vlhkosti.

NABÍJENÍ

Jednotka bude fungovat během nabíjení. Před prvním použitím jednotku plně nabijte (přibližně hodiny). Najděte nabíjecí port ve spodní části jednotky (obrázek 1). Zasuňte malý konec (micro USB) nabíjecího kabelu (součástí balení) do nabíjecího portu (obrázek 2). Vložte větší konec (USB-A) do libovolného USB kompatibilního napájecího adaptéru. Během nabíjení jednotky se rozsvítí LED indikátor nabíjení (obrázek 3). Po dokončení nabíjení kontrolka LED zhasne. Poté vyjměte nabíjecí kabel.

POUŽITÍ

Před prvním použitím se seznámte s jednotlivými i nastavnými hlavicemi, rychlostními režimy a směry. Jednotka má režimy nízké/vysoké rychlosti a směr vpřed/vzad. Používejte pouze na nehty, které jsou zcela suché. Pokud se objeví citlivá reakce, okamžitě přestaňte používat. Používejte pouze na nehty, není určeno k použití na jiné části těla. Pokud jednotku nepoužíváte, uložte všechny nastavné hlavice do úložného pouzdra a použijte ochranný kryt na hlavu jednotky.

Režimy rychlosti a směr použití: Po zapnutí se horní část jednotky rozsvítí. Vodorovná čára je poloha vypnuté jednotky. Doporučuje se vždy začínat na nízké rychlosti. Zapněte jednotku posunutím vypínače do polohy nízké rychlosti (obrázek 4). Pro směr vpřed posuňte vypínačem směrem nahoru. Pro obrácený směr posuňte vypínačem směrem dolů. Posunutí k jedné tečce zapnete jednotku na nízkou rychlost, pro vyšší rychlost posuňte tlačítko ke dvěma tečkám (obrázek 5). Vždy volte takový směr, aby veškeré nečistoty a prach směřovaly pryč z ruky (obrázek 6).

POZNÁMKA: Pro nejlepší výsledek použijte lehký tlak. Používejte pouze na suché nehty. Pokud zaznamenate citlivou reakci, okamžitě přestaňte používat.

HLAVICE A JEJICH VÝMĚNA

Ujistěte se, že je jednotka vypnutá. Odstraňte ochranný kryt. Hlavici vytáhněte tahem nahoru přímo z jednotky (obrázek 7). Vložte novou hlavici do jednotky a pevně ji zatlačte dolů (obrázek 8). Před zapnutím jednotky zkontrolujte, zda je nová hlavice pevně na svém místě (ne uvolněná nebo roztržená).

A – TVAR A PILOVÁNÍ

Rychlost: Doporučená nízká nebo vysoká rychlost.

Určení: K dosažení požadovaného tvaru nehtů.

Použití: Plně zasuňte hlavici do jednotky. Jemným pohybem po špičce nehtu vytváříte (obrázek 9).

B – BROUŠENÍ A ZAHLAZENÍ

POZOR: Tato hlavice používá brusný pohyb. Vždy používejte velmi opatrně, zejména na tenké nehty.

Rychlost: Doporučená nízká rychlost.

Určení: Odstranění nerovností z nehtů.

Použití: Jemně přejíždějte po nehtu, dokud nebude odstraněn lak (obrázek 10). Nevyvíjejte nadměrný tlak. Nedívejte na stejném místě. Pro udržení zdravého povrchu nehtů používejte pouze každé 2 týdny, ne častěji.

C – LESK

Rychlost: Doporučená nízká nebo vysoká rychlost.

Určení: Leštění nehtů. Zanechá vám dokonale povrch.

Použití: Plně zasuňte hlavici do jednotky. Jemně přejedte po nehtu (obrázek 11).

D/E – PŘÍPRAVA PŘED LAKOVÁNÍM

Rychlost: Doporučená nízká nebo vysoká rychlost.

Určení: Příprava nehtů před lakováním. D - určeno pro větší nehty, E - určeno pro menší nehty

Použití: Plně zasuňte hlavici. Jemně přejedte přes nehet (obrázek 12A a 12B).

F – PÉČE O KŮŽIČKY

POZNÁMKA: Používejte tuto hlavici její boční stranou. Netlačte špičku hlavičky do nehtového lůžka.

Rychlost: Doporučená nízká rychlost.

Určení: Čištění nehtové kůžičky.

Použití: Plně zasuňte hlavici do jednotky. Jemně přejíždějte po nehtu (obrázek 13).

Po dokončení nehty důkladně opláchněte vodou a osušte. Nezapomeňte vyčistit jednotku a hlavu.

ČIŠTĚNÍ JEDNOTKY

Nejlépeších výkonů dosáhnete, když jednotku vyčistíte po každém použití. Nevystavujte jednotku vodě nebo nadměrné vlhkosti.

Čištění jednotky:

Vypněte jednotku. Odstraňte kryt a hlavice z jednotky. Jednotku otřete čistým suchým hadříkem a nasadte ochranný kryt.

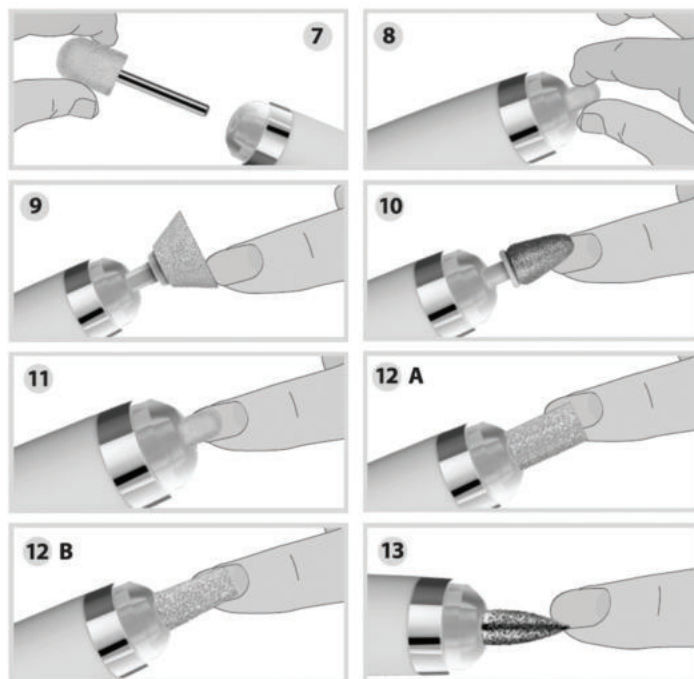
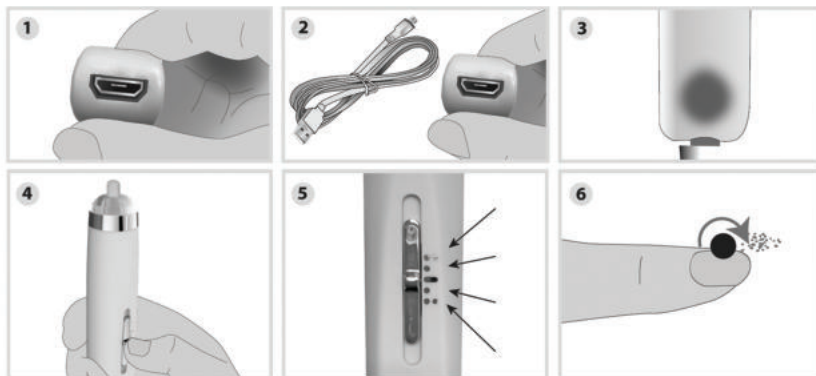
Čištění hlavic:

Samostatně hlavice opláchněte pod teplou vodou, abyste odstranili veškerý prach. Před použitím a skladováním vždy pečlivě osušte a nechte vyschnout. Hlavice uložte do příloženého úložného pouzdra.

OBSAH

- Ochranný kryt
- Strojek Finishing Touch Flawless™ Salon Nails
- 6 různých hlavic Finishing Touch Flawless™ Salon Nails
- Úložné pouzdro na 6 hlavic Finishing Touch Flawless™ Salon Nails
- Nabíjecí kabel

DŮLEŽITÉ: Před použitím si přečtěte všechny pokyny a varování.



DÔLEŽITÉ BEZPEČNOSTNÉ POKYNY

Pri používaní elektrického výrobku je nutné vždy dodržiavať základné bezpečnostné opatrenia, vrátane nasledujúcich. Pred použitím tohto výrobku si prečítajte všetky pokyny.

NEBEZPEČENSTVO - Na zníženie rizika úrazu elektrickým prúdom: Nesiahajte na jednotku, pokiaľ počas nabíjania spadla do vody a okamžite ju odpojte zo zásuvky. Napájací kábel a príslušenstvo k nemu pripojené nie sú určené na ponorenie alebo použitie v sprche. Po nabíí vždy odpojte zástrčku z elektrickej zásuvky/adaptéra. Neumiestňujte alebo neskladujte výrobok tam, kde by mohol spadnúť do umývadla či vody. Nevkladajte do vody alebo inej kvapaliny. Pred čistením tento výrobok odpojte. Batéria použitá v tomto produkte môže pri nesprávnom zaobchádzaní predstavovať nebezpečenstvo požiaru alebo chemického popálenia. Nerozoberajte, nezahrievajte nad 90 °C ani nespálujte.

VAROVANIE - Aby ste znížili riziko popálenia, požiaru, úrazu elektrickým prúdom alebo poranenia osôb: Nabíjajte iba pomocou nabíjacieho kábla dodaného s týmto produktom. Nabíjací kábel musí byť napájaný iba nabíjačkou USB triedy 2 alebo napájacím zdrojom LPS s napätím zodpovedajúcim značke na jednotke.

UPOZORNENIE: Z hygienických dôvodov môže jednotku používať iba jedna osoba. Používajte iba na nechty, ktoré sú úplne suché. Pokiaľ dôjde k podráždeniu alebo nepohodliu, okamžite prestaňte používať. Nevystavujte jednotku vode alebo nadmernej vlhkosti.

NABÍJANIE:

Jednotka bude fungovať počas nabíjania. Pred prvým použitím jednotku úplne nabite (približne hodiny). Nájdite nabíjací port v spodnej časti jednotky (obrázok 1). Zasuňte malý koniec (micro USB) nabíjacieho kábla (súčasťou balenia) do nabíjacieho portu (obrázok 2). Vložte väčší koniec (USB-A) do ľubovoľného USB kompatibilného napájacieho adaptéra. Počas nabíjania jednotky sa rozsvieti LED indikátor nabíjania (obrázok 3). Po dokončení nabíjania kontrolka LED zhasne. Potom vyberte nabíjací kábel.

POUŽITIE

Pred prvým použitím sa oboznámte s jednotlivými vymeniteľnými hlavícami, rýchlostnými režimami a smermi. Jednotka má režimy nízkej/vyskej rýchlosti a smer vpred/vzad. Používajte iba na nechty, ktoré sú úplne suché. Ak sa objaví citlivá reakcia, okamžite prestaňte používať. Používajte iba na nechty, nie je určené na použitie na inej časti tela. Ak jednotku nepoužívate, uložte všetky vymeniteľné hlavice do úložného puzdra a použite ochranný kryt na hlavu jednotky.

Režimy rýchlosti a smer použitia: Po zapnutí sa horná časť jednotky rozsvieti. Vodorovná čiara je poloha vypnutej jednotky. Odporúča sa vždy začínať na nízkej rýchlosti. Zapnite jednotku posunutím vypínača do polohy nízkej/vyskej rýchlosti (obrázok 4). Pre smer vpred posuňte vypínač smerom hore. Pre obracany smer posuňte vypínač smerom dole. Posunúť k jednej bodke zapnete jednotku na nízku rýchlosť, pre vyššiu rýchlosť posuňte tlačidlo k dvom bodkám (obrázok 5). Vždy voľte taký smer, aby všetky nečistoty a prach smerovali preč z ruky (obrázok 6).

POZNÁMKA: Pre najlepší výsledok použite ľahký tlak. Používajte iba na suché nechty. Ak zaznamenáte citlivú reakciu, okamžite prestaňte používať.

HLAVICE A ICH VÝMENA

Uistite sa, že je jednotka vypnutá. Odstráňte ochranný kryt. Hlavicu vyťahujete ťahom hore priamo z jednotky (obrázok 7). Vložte novú hlavicu do jednotky a pevne ju zatlačte dole (obrázok 8). Pred zapnutím jednotky skontrolujte, či je nová hlavica pevne na svojom mieste (nie uvoľnená alebo roztrášená).

A – TVAR A PILOVANIE

Rýchlosť: Odporúčaná nízka alebo vysoká rýchlosť.

Určenie: Na dosiahnutie požadovaného tvaru nechtovej.

Použitie: Plne zasuňte hlavicu do jednotky. Jemným pohybom po špičke nechty vytvarujte (obrázok 9).

B – BRÚSENIE A ZAHLEDENIE

POZOR: Táto hlavica používa brúsny pohyb. Vždy používajte veľmi opatrne, najmä na tenké nechty.

Rýchlosť: Odporúčaná nízka rýchlosť.

Určenie: Odstránenie gél laku. Odstránenie nerovnosti z nechtovej.

Použitie: Jemne prechádzajte po nechte, kým nebude odstránený lak (obrázok 10). Nevývíjajte nadmerný tlak. Nedržte na rovnakom mieste. Na udržiavanie zdravého povrchu nechtovej používajte iba každé 2 týždne, nie častejšie.

C – LESK

Rýchlosť: Odporúčaná nízka alebo vysoká rýchlosť.

Určenie: Leštenie nechtovej. Zanechá vám dokonalejší povrch.

Použitie: Plne zasuňte hlavicu do jednotky. Jemne prejdite po nechte (obrázok 11).

D/E – PRÍPRAVA PRED LAKOVANÍM

Rýchlosť: Odporúčaná nízka alebo vysoká rýchlosť.

Určenie: Príprava nechtovej pred lakovaním. D – určené pre väčšie nechty, E – určené pre menšie nechty.

Použitie: Plne zasuňte hlavicu. Jemne prejdite cez necht (obrázok 12A a 12B).

F – STAROSTLIVOSŤ O KOŽIČKU

POZNÁMKA: Používajte túto hlavicu jej bočnou stranou. Netlačte špičku hlavice do nechtovej lôžka.

Rýchlosť: Odporúčaná nízka rýchlosť.

Určenie: Čistenie nechtovej kožičky.

Použitie: Plne zasuňte hlavicu do jednotky. Jemne prechádzajte po nechte (obrázok 13).

Po dokončení nechty dôkladne opláchnite vodou a osušte. Nezabudnite vyčistiť jednotku a hlavice.

ČISTENIE JEDNOTKY

Najlepšie výkony dosiahnete, keď jednotku vyčistíte po každom použití. Nevystavujte jednotku vode alebo nadmernej vlhkosti.

Čistenie jednotky:

Vypnite jednotku. Odstráňte kryt a hlavice z jednotky. Jednotku utrite čistou suchou handričkou a nasadte ochranný kryt.

Čistenie hlavice:

Sa ostatné hlavice opláchnite pod teplou vodou, aby ste odstránili všetok prach. Pred použitím sa skladovaniu vždy starostlivo osušte a nechajte vyschnúť. Hlavice uložte do priloženého úložného puzdra.

OBSAH

- Ochranný kryt
- Strojiček Finishing Touch Flawless™ Salon Nails
- 6 rôznych hlavíc Finishing Touch Flawless™ Salon Nails
- Úložné puzdro na 6 hlavíc Finishing Touch Flawless™ Salon Nails
- Nabíjací kábel

DÔLEŽITÉ: Pred použitím si prečítajte všetky pokyny a varovania.

